



PM Helpful

Двухканатный пневматический манипулятор

Двухканатный пневматический манипулятор



Пневматические манипуляторы предназначены для перемещения грузов, ориентированных на оператора, в пределах рабочей зоны с минимальными усилиями. Он уравнивает вес груза, позволяя оператору быстро и безопасно переносить груз. Баланс переносимого груза обеспечивается путем подсоединения двух стальных тросов к балансирующему устройству. Манипуляторы устанавливаются как на пол, так и на потолок. Манипуляторы изготавливаются со стандартными крючками, но они также могут быть изготовлены со специальными держателями, разработанными в соответствии с потребностями. Манипулятор перемещается под алюминиевыми направляющими, что упрощает управление и обеспечивает точность во всей рабочей зоне.

Он работает с воздухом: сухим, фильтрованным (40 мкм) и обезжиренным, с давлением 0,7/0,8 МПа.

180 кг. Макс. грузоподъемность. **6.000 мм** Макс. радиус. **1.600 мм** вертикальное движение.

68 л/мин вертикальное движение мм.

Варианты монтажа

Helpful КОМПАС HR

Грузоподъемность / кг		90 / 180
Макс. Радиус / мм	Rmax	4000 / 6000
Мин. Радиус / мм	Rmin	1350
Вертикальное перемещение / мм	H	1600
Min. Вертикальное перемещение / мм	*h	200
Макс. Высота манипулятора / мм	*Hmax	3870
Мин. Высота манипулятора / мм	*Hmin	2600

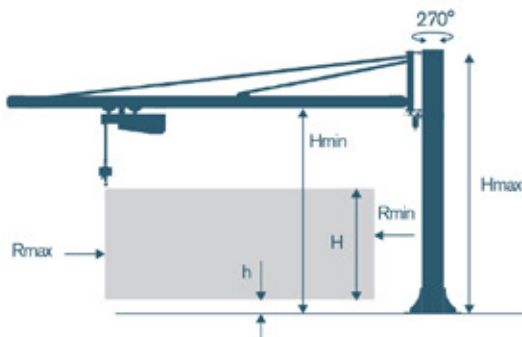
* Указанные размеры могут варьироваться в зависимости от потребностей заказчика.

Helpful КОМПАС ТЕЛЕСКОПИЧЕСКИЙ НРТ

С помощью алюминиевых направляющих EEPOS пневматические манипуляторы Helpful могут работать на двухрельсовой телескопической системе и достигать больших расстояний от центра.

Helpful НА ЖЕЛЕЗНОДОРОЖНОМ НР

Благодаря нашему партнерству с EEPOS Crane мы производим индивидуальные конструкции и решения для ваших особых потребностей.



Размеры монтажной пластины (мм)

